



TITANIUM PROTECTION SCREEN

取り扱い説明書

FOR DUCATI 1260 DIAVEL / MY 2019~



この度は、弊社の製品をお買い上げ頂き、誠にありがとうございます。
製品の取り扱い、及び取り付けにあたっては、本書記載の各事項に従って正しく行って下さい。
ご不明な点がございましたら、下記問い合わせ窓口までお問い合わせ下さい。

- 取り付けや点検作業は、必ず専門知識を持った整備工場で行ってください。
- 走行前に定期的な点検、ボルトの増締めを必ず行って下さい。
- 製品の検品・出荷は十分な注意のもとに行っておりますが、万が一、配送中の事故やセット内容品の不足等がございましたら、商品到着後7日以内に弊社までご連絡ください。
- なお、製品の取り付け後の交換は致しかねます。恐れ入りますが、商品到着次第納品書及び商品内容をご確認ください。



MOTO CORSE

MOTO CORSE LAB. (モトコルセ・ラボ)

〒243-0023 神奈川県 厚木市酒井3011番地

TEL: 046-220-1611

FAX: 046-220-1699

URL: www.motocorse.jp

E-MAIL: lab@motocorse.jp

10:30~20:00(日祝19:00)

定休日: 火曜日

①ラジエター横、ターンインジケータのマウントボルトを取り外します。



②同様に上側のマウントボルト2本も取り外します。



③ラジエター裏のウィンカーの配線カプラーを取り外し、ターンインジケータを取り外します。



④ラジエターマウントボルトを取り外します。



⑤ラジエターからフランジカラー、ダンパーを取り外します。



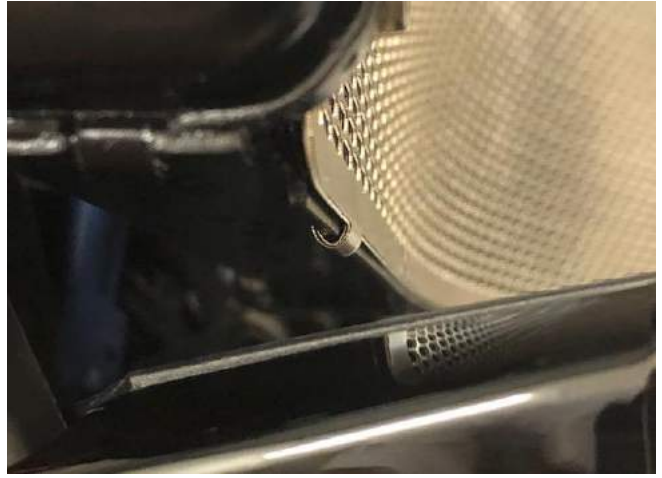
⑥製品の取り付けステーをホース下をくぐらせラジエターに沿わせます。



⑦左側も同様にラジエターに沿わせてます。



⑧ラジエターの下側に3か所のフックを引っ掛けてます。



⑨ダンパーラバーを取り付けます。



⑩フランジカラーとボルトを取り付けます。



⑪ホースが動かないようにタイラップで固定します。



⑫ターンインジケーターを元通り取り付けで完成です。

